

# ATTO640D-02

640 × 480 – 12 μm

基于对市场反馈的持续关注，  
LYNRED 的12μm系列（ATTO系列）  
性能进一步优化提升。

ATTO640D-02  
Swap应用的理想之选

市面最小的VGA面阵红外器件

## 更高的灵敏度 更广泛的应用

最优的 SWaP特性

图像清晰流畅

无缝集成

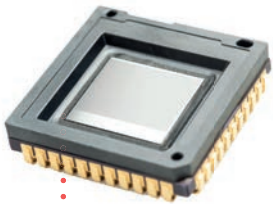
户外观测

安防监控

测温应用



# ATTO640D-02



SWaP



高清图像



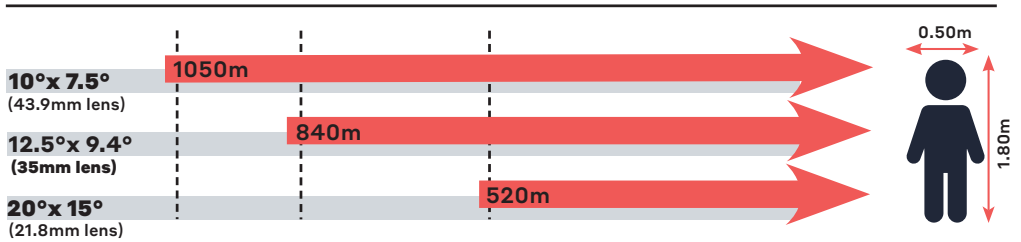
超低功耗



无缝集成

同级别最佳的 SWaP 特性 缩小光学镜头尺寸，节省成本		<ul style="list-style-type: none"> <li>12 <math>\mu\text{m}</math> 像元间距</li> </ul>
市面上最小的 VGA 传感器		<ul style="list-style-type: none"> <li>16.5 x 16.5 mm<sup>2</sup> 封装尺寸</li> <li>采用 LYNRED 晶圆级封装工艺</li> </ul>
低功耗		<ul style="list-style-type: none"> <li>&lt;300mW @ 60Hz (数字输出模式)</li> <li>&lt;150mW @ 60Hz (模拟输出模式)</li> </ul>
流畅清晰的图像		
分辨率		640 x 480
图像对比度高		<ul style="list-style-type: none"> <li>热灵敏度： ATTO640D-02 : &lt; 50mK (f/1, 300K, 30Hz) ATTO640D-02+ : &lt; 40mK (f/1, 300K, 30Hz)</li> <li>[-40°C; +85°C] 工作温度</li> </ul>
图像流畅平滑		帧频高达 60Hz
高均匀性		良元率 > 99.8%
无缝集成		
适合批量生产		<ul style="list-style-type: none"> <li>表面贴装器件 (J-Lead44), 兼容标准现成插座</li> <li>晶圆级封装&amp;批量集成工艺</li> <li>兼容 JEDEC 的回流焊和处理标准</li> </ul>
兼容 QVGA 面阵产品		<ul style="list-style-type: none"> <li>与 QVGA 面阵产品的封装尺寸兼容 PICO384-053 (17 <math>\mu\text{m}</math>) 和 ATTO320 (12 <math>\mu\text{m}</math>)</li> </ul>
配置灵活		<ul style="list-style-type: none"> <li>性能不设限充分利用各项特性 (I2C)</li> <li>免转或外部触发模式</li> </ul>
输出格式		<ul style="list-style-type: none"> <li>14-bit 并行数字输出</li> <li>模拟输出</li> </ul>

人体目标识别距离，采用 f/1 光学元件 (最佳 OTF 和 88% 典型透射率)



Range for Johnson's criteria @ 50% probability, 2K DeltaT vs background, perfect atmosphere, real LYNRED pixel MTF, sensor NETD = 50mK



**LYNRED 总部**  
Avenue de la Vauve - CS 20018  
91127 Palaiseau - France  
Phone +33 (0)1 60 92 18 30  
info@lynred.com

**唯一授权分销商**  
时威国际发展有限公司-北京代表处  
金运大厦B座1109室 邮编: 100044  
北京市海淀区西直门北大街甲43号  
Phone 010-62230263

关注我们

